



Elektrisch en niet-elektrisch
fleet management op z'n
allermakkelijkst



EEN BERICHT VAN DE OPRICHTERS

Wij zijn ervan overtuigd dat de wereld in een overgangsfase zit naar een duurzame toekomst, waarin commercieel transport onmiskenbaar emissievrij zal zijn. We kijken enorm uit naar deze duurzame toekomst en zien het als onze missie om de overstap naar emissievrij transport wereldwijd te versnellen.

Om dat te bereiken, bouwen we 's werelds meest uitgebreide alles-in-één fleet management platform. Dit helpt managers van bus-, vrachtwagen- en LEV-vloten hun activiteiten te optimaliseren. We doen dit voor elektrische en niet-elektrische voertuigen, en daarnaast ook voor laadinfrastructuur — ongeacht de OEM van de voertuigen of laadstations.

Wij geloven dat de eenvoud, het gemak en de inzichten waarop direct actie kan worden ondernomen belangrijke succesfactoren zijn in het versnellen van de transitie naar emissievrij transport. Door een sterk, allesomvattend dashboard voor de gehele vloot te bieden, verlagen we de barrières voor het toevoegen van emissievrije voertuigen aan traditionele wagenparken.

Sinds 2012 heeft ViriCiti samengewerkt met meer dan 200 transportbedrijven en voertuigfabrikanten over de hele wereld en hebben we meer dan 4.000 bussen en laadstations aan ons platform verbonden.

Ben jij klaar voor de elektrische revolutie? We horen graag van je.

Met vriendelijke groeten,

**Simon, Freek, Alex,
Oprichters van ViriCiti**



Simon Rijk
CTO



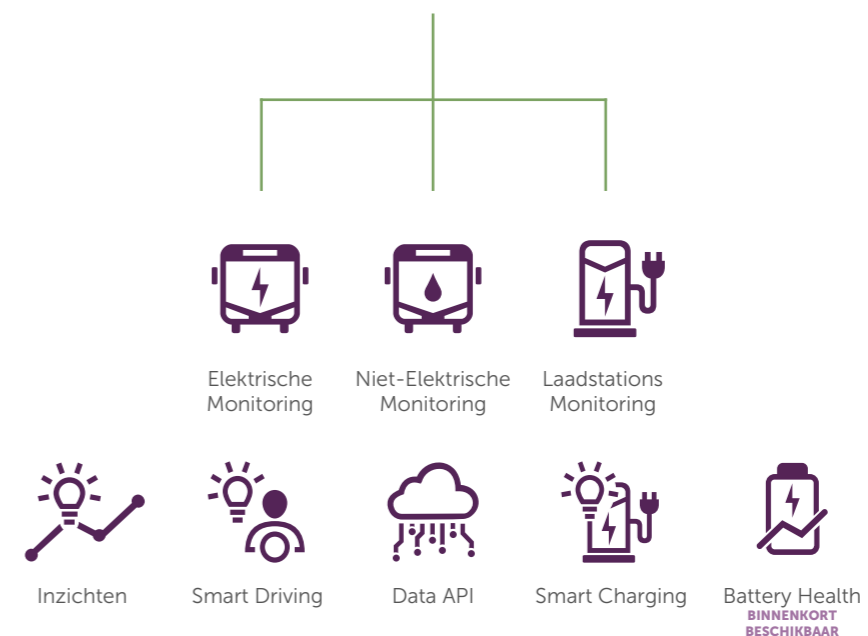
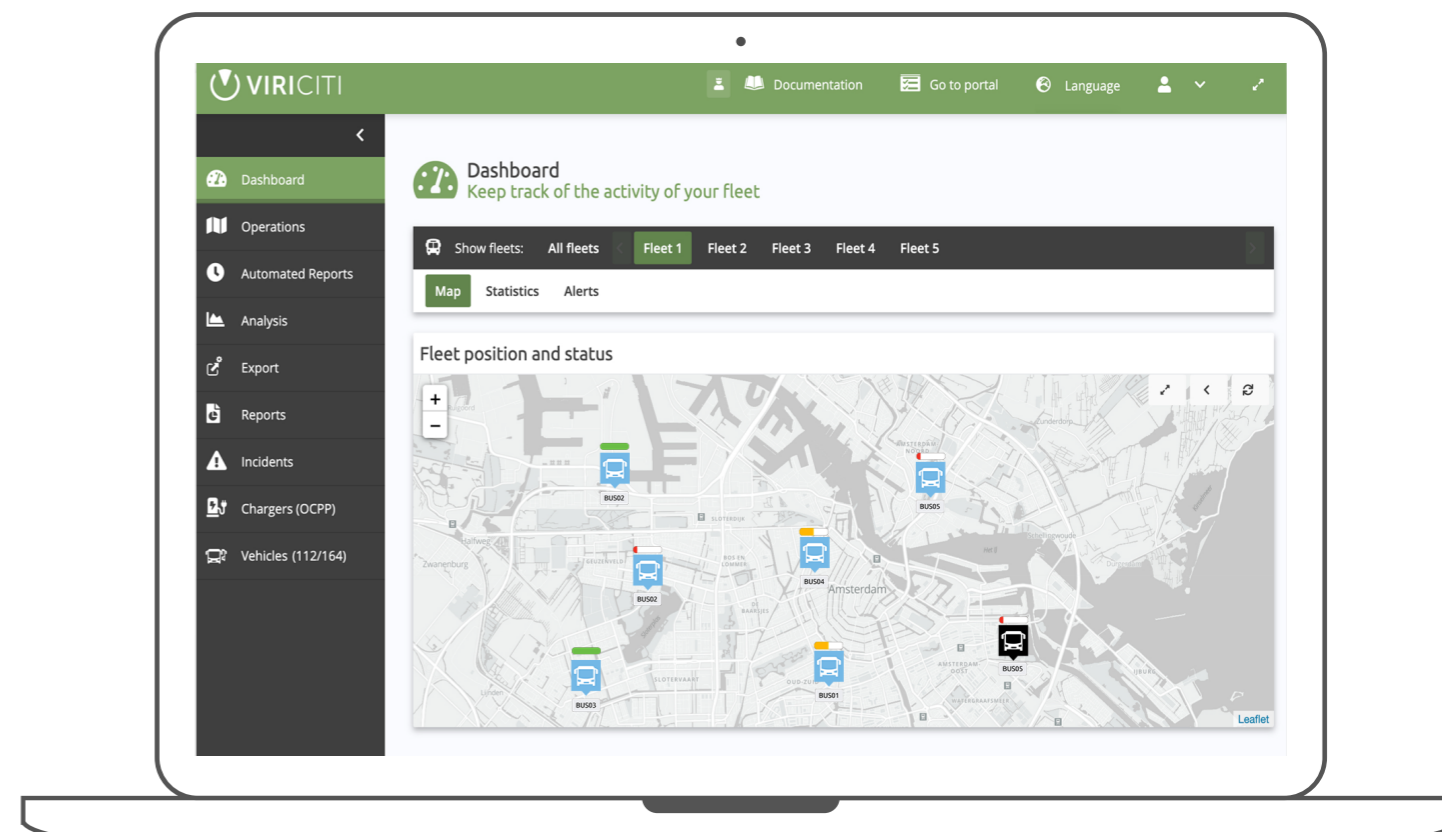
Freek Dielissen
CEO



Alexander Schabert
CCO

ALLES WAT U NODIG HEEFT IN EEN ENKEL DASHBOARD

Ons krachtige dashboard biedt alle informatie die u nodig heeft om uw transportoperaties te optimaliseren. Met ViriCiti kunt u al uw voertuigen en laadstations in een enkel dashboard beheren. We integreren met elke OEM en verbinden zowel elektrische en niet-elektrische voertuigen.



ELEKTRISCH

BASISPAKKET



- + Real-time positie
- + FMS & Basis batterijgegevens (SOC / Vermogen)
- + Voertuigstatistieken
- + Basis batterijgegevens (SOC / Energie / Cycli)
- + (Automatische) rapporten
- + Handmatig routelog
- + Incidenten (E-mail / SMS / SDK)
 - + Geactiveerd op basis van parameters
 - + Geo-afbakening

OPTIONELE PAKKETTEN



Inzichten

- + Analysefunctie
- + Exportfunctie
- + Gedetailleerde batterijgegevens* (celtemperatuur / -voltages)
- + DM1-foutcodes & -meldingen*
- + aanvullende voertuigparameters*

*afhankelijk van voertuigen van klant



Smart Driving*

- + Smart Driving-indicator
- + Aggregatie van Team & Bestuurder

*Vereist Data API



Data API

- + Integraties met derden (ITCS / CAD-AVL / Depot Manager)
 - + Server API's: SIRI VM / GTFS-rt / Koppelvlak 1 & 6
 - + DataHub API's: IBIS / IBIS IP / ITXPT / Proprietary
- Bij Data API is één van de integraties inbegrepen

NIET-ELEKTRISCH

BASISPAKKET



- + Real-time positie
- + FMS data
- + Voertuigstatistieken
- + (Automatische) rapporten
- + Handmatig routelog
- + Incidenten (E-mail / SMS / JSON)
 - + Geactiveerd op basis van parameters
 - + Geo-afbakening

OPTIONELE PAKKETTEN



Inzichten

- + Analysefunctie
- + Exportfunctie
- + Gedetailleerde batterijgegevens* (celtemperatuur / -voltages)
- + DM1-foutcodes & -meldingen*
- + aanvullende voertuigparameters*

*afhankelijk van voertuigen van klant



Smart Driving*

- + Smart Driving-indicator
- + Aggregatie van Team & Bestuurder

*Vereist Data API

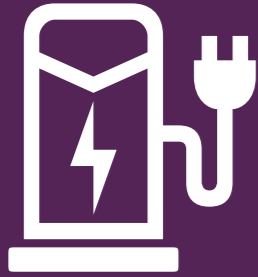


Data API

- + Integraties met derden (ITCS / CAD-AVL / Depot Manager)
 - + Server API's: SIRI VM / GTFS-rt / Koppelvlak 1 & 6
 - + DataHub API's: IBIS / IBIS IP / ITXPT / Proprietary
- Bij Data API is één van de integraties inbegrepen

LAADSTATIONS

BASISPAKKET



- + Real-time overzicht van laadproces, vermogen, voertuignaam
- + Laadstatus met meldingsmonitoring (SDK)
- + Resetten op afstand (zacht/hard)
- + Laadsessies
- + Rapporten

OPTIONELE PAKKETTEN



Smart Charging

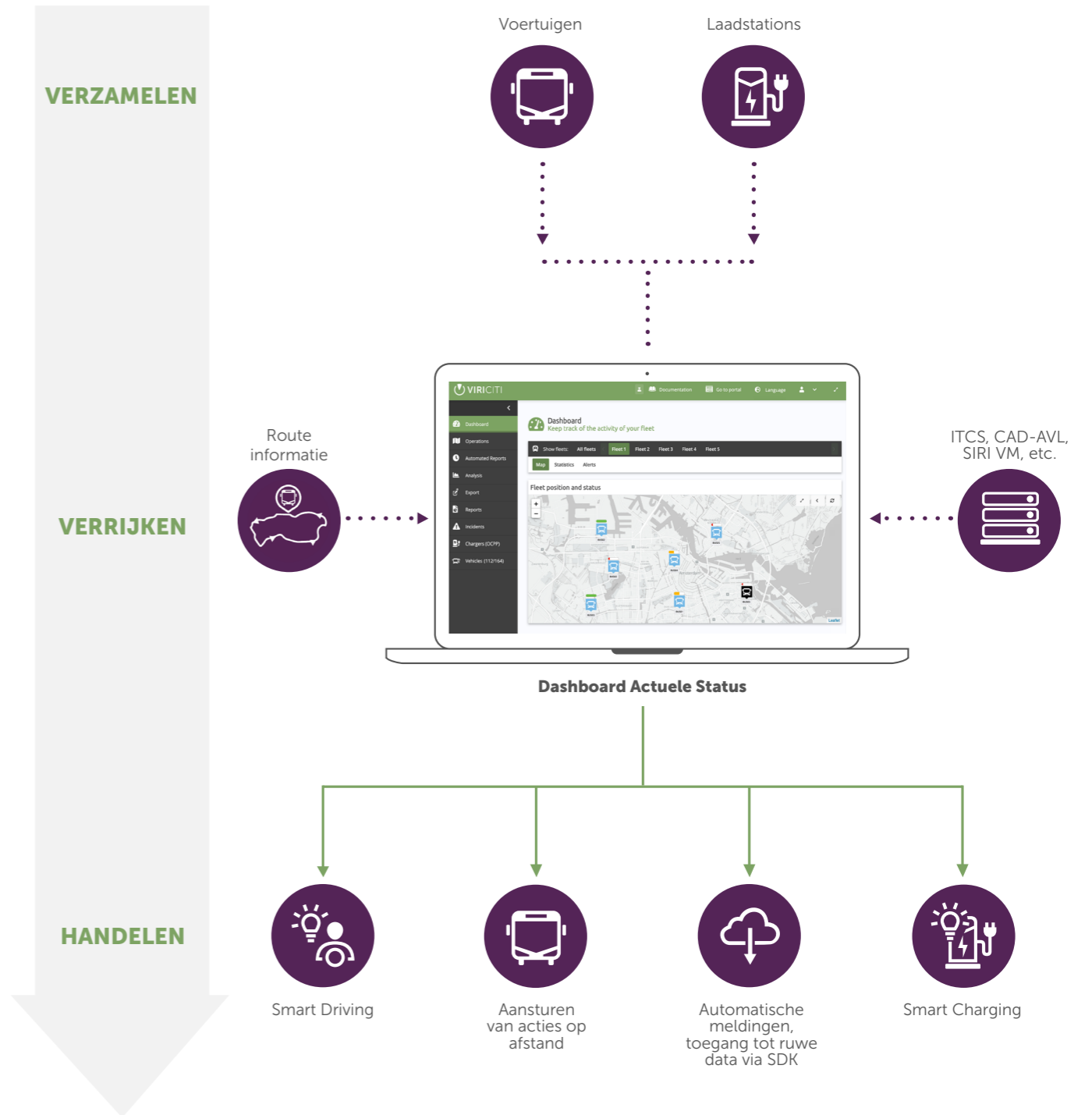
- + Load balancing van laadstations
- + Instellen van maximum vermogenspieken
- + Prioritering van laadstations
- + Integratie van planningssystemen



Data API

- + Integraties met derden (ITCS / CAD-AVL / Depot Manager)
 - + Server API's: SIRI VM / GTFS-rt / Koppelvlak 1 & 6
 - + DataHub API's: IBIS / IBIS IP / ITXPT / Proprietary
- Bij Data API is één van de integraties inbegrepen

ONZE AANPAK



ONTWORPEN VOOR INTEGRATIE MET UW BESTAANDE IT-SYSTEMEN

ITCS integratie maakt nieuwe functies mogelijk zoals:



Smart Driving

Naast integratie van al uw voertuigen en laadstations, is ons platform ook ontworpen om te integreren met uw bestaande IT-systemen.

Dankzij onze open architectuur op basis van API-verbindingen kunnen we voertuig- en laadstationdata verrijken met zowel statische data, zoals Routedata, als dynamische data afkomstig van ITCS, CAD/AVL, SIRI VM en andere systemen.

Dit stelt ons in staat onze klanten van unieke mogelijkheden te voorzien, van Smart Charging tot Smart Driving.



Verrijking van de routeinformatie

Huidige partners waar we mee integreren



gmv SYNCROMATICS



Integratie van al uw IT-systemen op één plek



Uitwisseling van verrijkte data (SOC, resterende actieradius)



ONZE HARDWARE

Om onze diensten te ondersteunen hebben we de DataHub ontwikkeld.

Onze hardware is ontworpen en wordt samengesteld in Nederland.

DataHub

Maak kennis met de ViriCiti DataHub, 's werelds krachtigste 'on-board unit', specifiek door ons ontworpen voor bussen en zware bedrijfsvoertuigen. Hij is robuust, krachtig en energiezuinig.

De DataHub verbindt met het voertuig via de CAN Bus en kan gegevens op de milliseconde nauwkeurig registreren en verzenden. Doordat hij bestand is tegen botsingen en ingebouwde buffercapaciteiten heeft, kunt u er zeker van zijn dat u uw data altijd krijgt.

- Verbindt via CAN
- Voeg functionaliteiten toe via de App Layer
- Hoogste beveiligingsstandaard [2048-bit encryptie]
- Bestand tegen botsingen dankzij automatisch herstel
- Ethernet en draadloze internetverbinding

TECHNISCHE SPECIFICATIES

- 1 x RS485
- 6 x Analoge voeding (0-10V)
- 2 x Analoge uitvoer (0-10V)
- 5 x Digitale uitvoer
- 2 x CAN
- 2 x USB 2.0
- 1 x Ethernet
- 3-assige versnellingsmeter
- Gyrosensor
- Barometrische sensor
- GPS-sensor
- Draadloos LAN (WLAN)
- GSM/3G/LTE (mobiel)
- 800 MHz 2-core ARM processor (i.MX6)
- 1GB DDR RAM
- ingebouwd geheugen: 4 GB-64 GB (eMMC)
- Micro SD-kaart formaat: 8 -128 GB
- 6 x RGB ledlichten
- Werkingstemperatuur: -40 C° to +85 C°
- OTA Firmware updates

NORMEN

- Automobiele normen:
- R_10_C5 Addendum 9: Richtlijn Nr. 10
 - EMC gecertificeerd Nr. 10 R-05/01 4008
- Milieunormen:
- J1455: 2017 Deel 2-64 IP 67
- Telecommunicatienormen:
- EN 301 489-1 V2.2.0
 - EN 301 489-50 V2.2.0
 - EN 301 489-52 V1.1.0
 - ETSI EN 300 440 V2.1.1



WAAROM ONZE KLANTEN ONZE OPLOSSINGEN ZO WAARDEREN



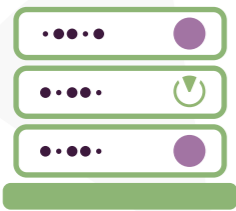
Alles-in-één

Beheer al uw voertuigen en laders in één dashboard. We integreren met elke OEM en verbinden zowel elektrische als niet-elektrische voertuigen.



Praktische inzichten

Verkrijg waardevolle inzichten in realtime energiebeheer, live foutmeldingen, operationele rapporten, slim laden en nog veel meer.



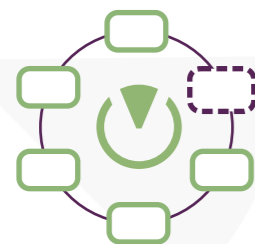
Makkelijk te integreren

Optimaliseer uw vlootactiviteiten door realtime data van voertuigen en laders te delen ongeacht uw huidige software systemen (ITCS en depotbeheer).



Onafhankelijke data

Als een onafhankelijke dienstverlener, biedt ViriCiti objectieve data die kan worden vertrouwd door zowel vlootbeheerders als OEMs.



Modulair systeem

Kies en betaal alleen voor de functies die u nodig heeft. Onze flexibele pakketten kunnen gemakkelijk worden aangepast wanneer uw operatie verandert of groeit.



Toegewijde partner

Als IT-bedrijf in hart en nieren bouwen wij functies op maat en zijn wij trots op onze snelle, toegewijde klantenservice.



Qbuzz

“ We werken inmiddels al een aanzienlijke tijd met het ViriCiti-systeem. Met hun oplossingen voor gemengde vloten hebben we nu een volledig overzicht van onze hele vloot – in één dashboard. Wij geloven dat dit de potentie heeft om onze transitie naar een volledig emissievrije vloot te versnellen.”

Gerrit Spijksma
CEO



KEOLIS

“ Het mooiste aspect van het ViriCiti-systeem is dat de informatie wordt opgeslagen in een database en rechtstreeks kan worden geanalyseerd en opgehaald om verschillende rapporten te genereren. Voor mij is ViriCiti een **must-have**”

Zineb Touzani
Onderhouds- en Electrificatie-Expert



Stadtwerke Münster

“ Wij gebruiken het ViriCiti-systeem om te bekijken hoe we onze elektrische bussen het best kunnen inzetten. Wij runnen een project voor tussentijds laden, dus laden is zeer belangrijk. ViriCiti stelt ons in staat ook de laadsystemen te monitoren.”

Eckhard Schläpke
Openbaar Vervoer Manager

[BEKIJK MEER VIDEO TESTIMONIALS OP ONZE WEBSITE](#)

Qbuzz



KEOLIS



Metroline

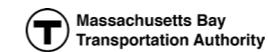
LADOT



CARTA



NOVA BUS



GILLIG



WE WERKEN MET

200+

VERVOERDERS EN OEM'S
WERELDWIJD



EvoBus

Furrer+Frey



SIEMENS



EBUSCO



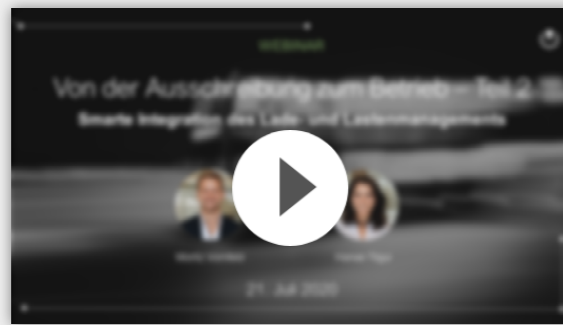
VIRICITI KENNISCENTRUM

Op zoek naar meer informatie?



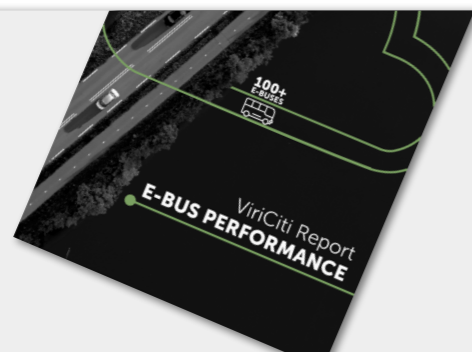
Blogs

Bezoek ons [blog](#) voor meer informatie over e-mobiliteit, vlootmanagement, smart charging en nog veel meer.



Webinars

Bekijk onze [videotheek vol webinars](#) om op snelle en eenvoudige manier op de hoogte te blijven van de nieuwste trends.



Whitepapers

Download een van onze [Whitepapers](#) voor meer informatie over de nieuwste uitdagingen en oplossingen voor elektrische bussen.

NEEM CONTACT OP

Benieuwd naar een live demo van ons systeem of wilt u leren hoe het u kan helpen bij het verbeteren van uw operaties en het besparen van kosten?

Aarzel dan niet om direct contact op te nemen met een van onze deskundige accountmanagers, om een korte tour van ons systeem te plannen.

[DEMO AANVRAGEN](#)

NOORD-AMERIKA & EUROPA





ViriCiti.com

NEEM CONTACT MET ONS OP

EU: +31 (0)20 771 78 17
US: +1 (864) 202 6692
info@viriciti.com

EUROPA
Kabelweg 57
1014 BA Amsterdam
The Netherlands

OOSTKUST V.S.
112 W Stone Avenue, Suite B
Greenville, SC 29609
USA

WESTKUST V.S.
530 Technology Dr
Irvine, CA 29609
USA

