

7 étapes pour rendre vos propriétés commerciales plus performantes



La liste de contrôle suivante a pour but de présenter aux propriétaires immobiliers, gestionnaires d'installations, promoteurs et investisseurs des points clés pour se lancer dans la recharge de véhicules électriques.

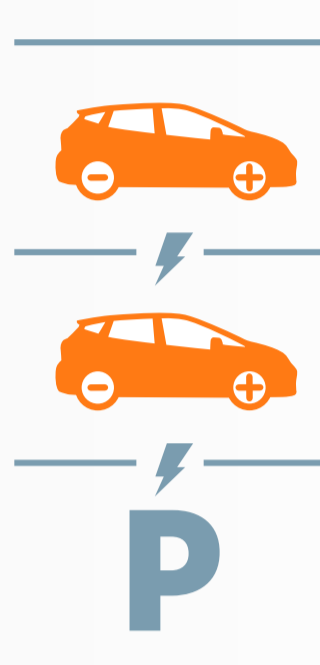
1 Examiner la demande

- Étudiez les besoins des locataires actuels en matière de recharge de véhicules électriques :** combien de personnes utilisent actuellement des VE ? Quelles sont leurs habitudes et leurs préférences de recharge ?
- Analysez les tendances futures en matière d'adoption de VE :** tenez compte des rapports du secteur, tels que les [Perspectives mondiales sur les VE de l'Agence internationale de l'énergie \(AIE\)](#) ou les [rapports qui prédisent les tendances en matière d'adoption de VE](#).



2 Maximisez la puissance et l'espace de stationnement

- Évaluez votre espace de stationnement disponible :** discutez avec un expert en recharge de véhicules électriques pour estimer le nombre de bornes de recharge dont vous avez besoin.
- Tenez compte de la proximité des sources d'énergie :** mesurez la distance jusqu'aux tableaux électriques et vérifiez si vous aurez besoin d'augmenter la puissance.



3 Alignez-vous aux réglementations locales sur la recharge de véhicules électriques

- Familiarisez-vous avec les réglementations locales sur la recharge de véhicules électriques :** renseignez-vous sur les mesures incitatives auxquelles vous êtes admissible et consultez les ressources gouvernementales, telles que le [programme de subvention publique ADVENIR](#).
- Assurez-vous que les codes du bâtiment sont respectés :** jetez un œil à la [Loi d'orientation des mobilités](#) et à ses [Décrets d'application](#).

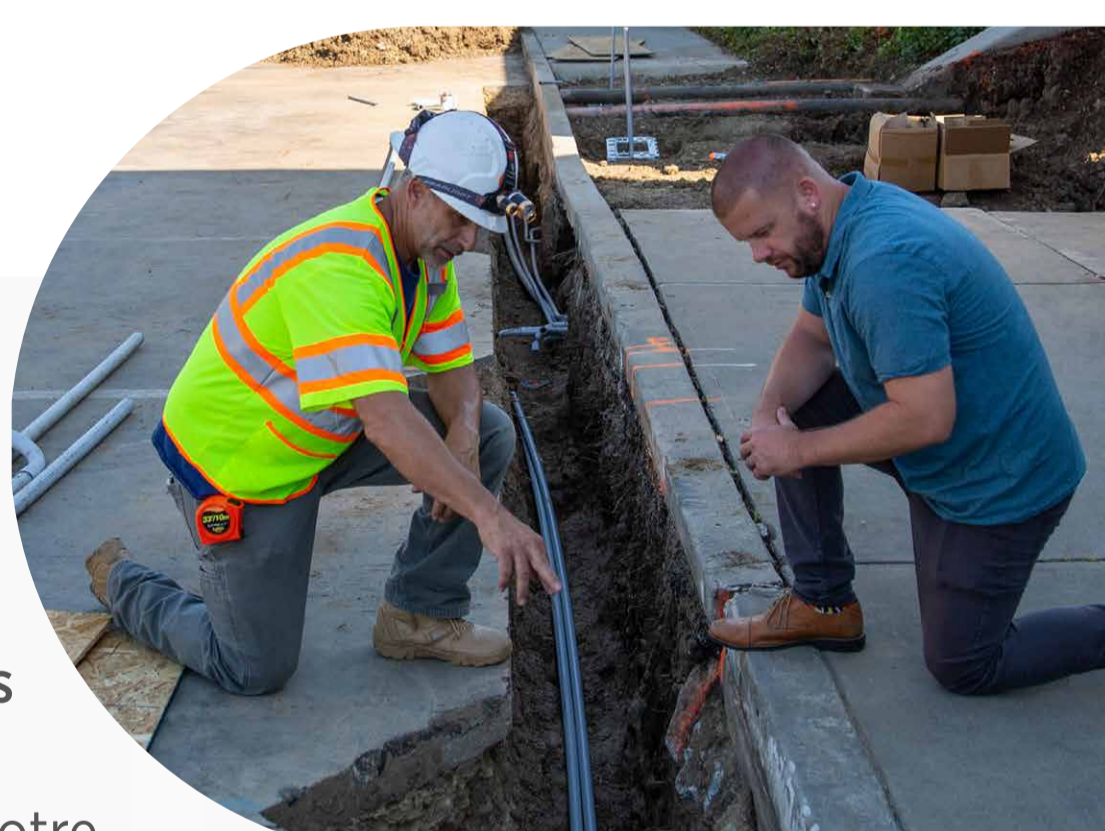


4 Adaptez les solutions de recharge à vos besoins

- Déterminez le type, la vitesse et le nombre de bornes de recharge nécessaires :** renseignez-vous sur les différents types de bornes de recharge et les différentes vitesses de recharge qui peuvent transformer votre propriété.
- Planifiez un placement stratégique et accessible des bornes de recharge :** discutez avec des experts en recharge de véhicules électriques pour planifier le placement des bornes de recharge pour en assurer l'accessibilité et garantir un impact stratégique.

5 Établissez un budget pour réussir

- Analysez les coûts :** estimez les coûts d'installation, de mise à niveau électrique et des bornes de recharge.
- Renseignez-vous sur les subventions, les remises et les crédits d'impôt régionaux :** accédez à des ressources gratuites pour en savoir plus sur les subventions, les remises et les avantages fiscaux régionaux actuels.



6 Installation et maintenance

- Travaillez avec un partenaire en recharge de véhicules électriques certifié :** tenez compte de l'évolutivité, des options de la solution, des services et du prix lors de votre recherche du partenaire idéal.
- Signez des accords de maintenance, de garantie et d'assistance :** laissez faire les experts ChargePoint via des accords d'exploitation et de maintenance ou utilisez nos programmes de formation pour éduquer vos partenaires préférés.

7 Investissez pour l'avenir dès aujourd'hui

- Mettez en œuvre une solution capable d'évoluer à mesure que l'adoption de véhicules électriques progresse :** découvrez comment fonctionne la recharge de véhicules électriques pour les entreprises issues de différents secteurs grâce aux nombreux témoignages de nos clients.
- Assurez-vous que vos technologies de recharge peuvent s'adapter à l'évolution des normes et des réglementations du secteur :** la certification LEED, par exemple, renforce la durabilité des biens immobiliers commerciaux en soutenant les points de recharge de véhicules électriques, ce qui encourage leur adoption et réduit les émissions de carbone en attendant des transports.

Envie de booster votre bien immobilier ?

Choisissez un partenaire capable de vous aider à chaque étape de votre parcours de recharge. Optez pour ChargePoint.

Pour plus d'informations, rendez-vous sur : chargepoint.solutions/ElectrifiezPropriete

