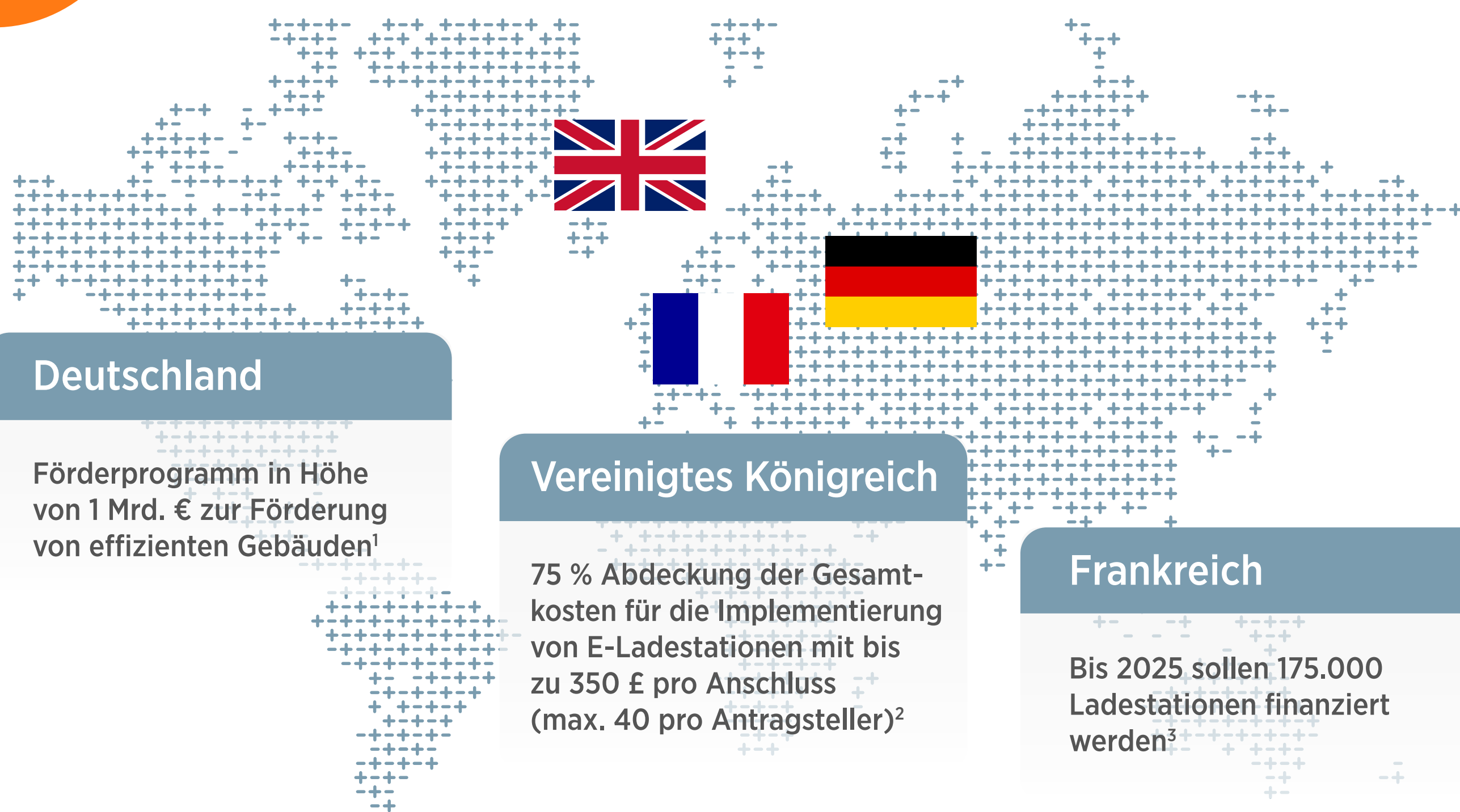


# 5 Wege zur Wertsteigerung von Gewerbeimmobilien mit kosteneffizienten Ladelösungen



## 1 Sichern Sie sich öffentliche Förderungen

Reduzieren Sie die Implementierungskosten im Voraus mit regionalen Zuschüssen und Rabatten.



## 2 Optimieren Sie die Steuerung der Ladeströme

- Vermeiden Sie kostspielige Upgrades von Schalttafeln, indem Sie die vorhandene elektrische Infrastruktur maximieren.
- Mithilfe eines dynamischen Lastmanagements können Sie die Stromkosten niedrig halten.
- Durch Energiemanagement können Sie die Anzahl der Ladestationen verdoppeln.



## 3 Installieren Sie modulare Hardware



- + Mit einer Ladearchitektur, die sich einfach updaten lässt, können Sie stets die aktuellen und zukünftigen Branchen- und Regulierungsstandards einhalten.
- + Stellen Sie sicher, dass die Hardware gründlich auf geringen Wartungsaufwand und hohe Zuverlässigkeit getestet wurde.
- + Installieren Sie Ladestationen, die vor Ort gewartet werden können – für schnelle und kostengünstige Reparaturen.

## 4 Optimieren Sie das Ladestationsmanagement



**ROI**

Legen Sie die Preise für verschiedene Benutzergruppen fest, um den ROI schneller zu erreichen.

**Daten**

Erhalten Sie die Daten, die Sie für die Verwaltung von Ladevorgängen an mehreren Standorten benötigen.

**Integration**

Senken Sie die Betriebskosten, indem Sie die Ladestation in vorhandene Gebäudesysteme integrieren.



## 5 Strategisch skalieren

- Erfüllen Sie die heutigen Ladeanforderungen und entwickeln Sie Ihr Ladeprogramm weiter, wenn sich der Bedarf ändert.
- Steigern Sie den Wert Ihrer Immobilie und beeindrucken Sie Käuferinnen und Käufer mit einer zukunftsorientierten Ausstattung.



## Möchten Sie Ihre Immobilie aufrüsten?

Wir sind Ihr Partner, der Sie nicht nur bei der Auswahl von Ladestationen unterstützt, sondern auch auf dem Weg in die E-Mobilität begleitet.

Weitere Informationen finden Sie unter: [chargepoint.solutions/mehrpwr](https://chargepoint.solutions/mehrpwr)



<sup>1</sup> Bundesförderung für effiziente Gebäude, [https://www.bafa.de/DE/Energie/Effiziente\\_Gebaeude/effiziente\\_gebaeude\\_node.html](https://www.bafa.de/DE/Energie/Effiziente_Gebaeude/effiziente_gebaeude_node.html)  
<sup>2</sup> Workplace Charging Scheme, <https://www.gov.uk/guidance/workplace-charging-scheme-guidance-for-applicants#about-the-scheme>  
<sup>3</sup> EV Infrastructure Charging Program (ADVENIR), <https://www.iea.org/policies/2716-ev-infrastructure-charging-program-advениr?#>